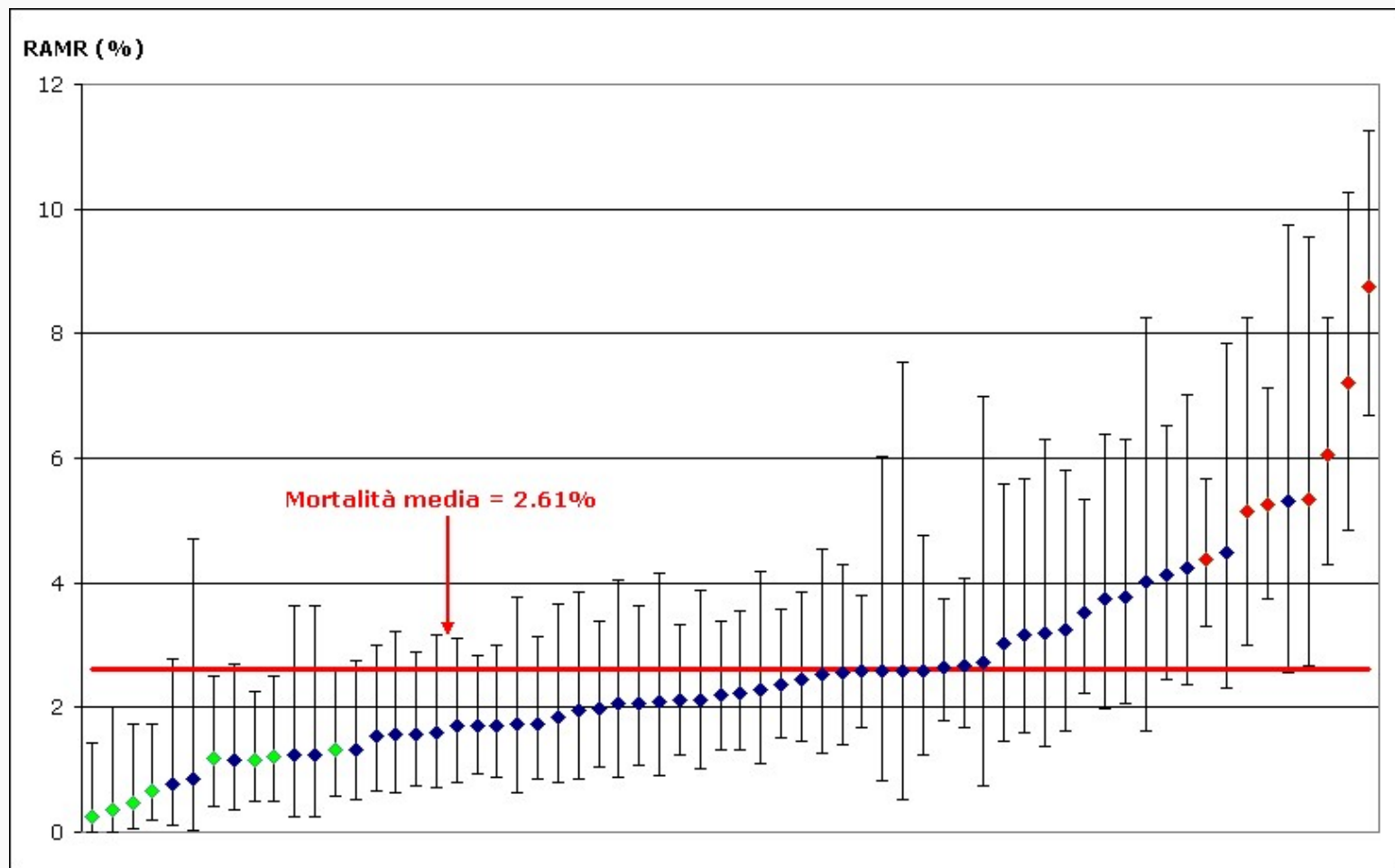


Confronto tra mortalità aggiustata e la mortalità della popolazione osservata



Passando sui simboli con il cursore verranno evidenziati il Numero del Centro e la rispettiva stima puntuale del Rischio Aggiustato

- ◆ Mortalita' aggiustata (RAMR) significativamente inferiore rispetto alla mortalità media della popolazione
- ◆ Mortalita' aggiustata (RAMR) non significativamente diversa rispetto alla mortalità media della popolazione
- ◆ Mortalita' aggiustata (RAMR) significativamente superiore rispetto alla mortalità media della popolazione

Livello di significatività statistica : $p < 0.05$

┆ La barra verticale rappresenta l'intervallo di confidenza (al 95%) delle stime puntuali del Rischio Aggiustato

RAMR – (Risk Adjusted Mortality Rate)

Con il termine RAMR (Risk Adjusted Mortality Rate) si intende la proporzione di decessi stimata dal modello di risk-adjustment. Questo indicatore rappresenta la mortalità che avrebbe avuto l'intera popolazione se avesse avuto lo stesso rapporto Decessi Osservati / Decessi Attesi di quella struttura.

Un RAMR significativamente inferiore rispetto al tasso di mortalità medio indica che la performance di quella determinata struttura è migliore rispetto a quella media rilevata nell'intero campione; al contrario, un RAMR significativamente più elevato individua una performance peggiore.

Con questo tipo di aggiustamento le stime ottenute sono più stabili, ma non consente di effettuare un confronto diretto tra i singoli centri. La performance di ogni centro è confrontabile soltanto con la media della popolazione.

TOP

Nota

Per i Centri 40, 64 e 67 esistono dei problemi di stima derivanti dall'eccessiva presenza di dati mancanti. (vedi Nota alla Tabella)

TOP